



Modules de commande pour modules *moduhub*



Application

Module de commande électronique pour un module *moduhub* et un élément de commande.

Remarque

Le câble d'alimentation 230 V.C.A. pour l'alimentation du courant du module de commande n'est pas inclus dans la livraison. Il peut être commandé séparément comme accessoire.

Matière

Corps: ABS

Fixation et installation

Le module de commande est fixé aux supports extérieurs avec quatre vis M6. Les éléments de commande, les câbles d'alimentation et le module de levage sont connectés au module de commande avec des connexions enfichables à visser. Les modules de commande avec fonction mémoire ou synchronisme sont prévues d'un mode de réglage, qui permet d'opérer des modules de levage de niveaux de forces et courses différents.

Lors de la première mise en service, le mode de réglage doit être activé par l'utilisateur. Puis la commande s'adapte automatiquement au module de levage connecté.

L'opération dans le détail, voir instructions de service.

Avantages

- Alimentation du courant et commande dans un seul appareil
- Prises de courant embrochables pour tous les appareils à connecter
- Alimentation 230 V C.A.
- Raccordement au réseau avec fiche contoure
- Version compacte et robuste
- Protection contre les surcharges

Description

Le module de commande sert à l'alimentation du courant et à la commande d'un module de levage *moduhub* avec un élément de commande (selon la page M 8.203).

Option

Des hauteurs de travail ergonomiques idéales pour des personnes de tailles différentes ou des hauteurs de travail théoriques différentes reproductibles dans un procédé d'assemblage peuvent être mémorisées avec la fonction mémoire. **La fonction mémoire** permet de mémoriser jusqu'à cinq positions de hauteur du module de levage. Puis elles peuvent être toujours appelées ou mémorisées de nouveau.

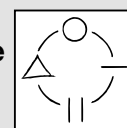
La commande se fait par un interrupteur à main, avec lequel on peut mémoriser ou appeler les positions de hauteur. Un déplacement se fait, pour des raisons de sécurité, toujours à commande par impulsions.

moduhub

Module de commande

pour 1 module *moduhub* avec fonction mémoire

Référence 3821 XXX



Combinable avec les modules

- Modules de levage selon la page M 4.XXX



Références

Module de commande	Référence
pour 1 module avec lettre de code E	3821 246
Module de commande avec fonction mémoire	Référence
pour 1 module avec lettre de code B ou I	3821 415M

Données techniques

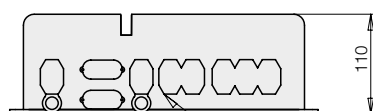
Tension du réseau	230 V C.A., 50 Hz
Tension nominale (inférieure)	24 V C.C.
Puissance nominale	240 VA
Limitation électronique de courant	10 A
Taux de travail	15 % – 1,5 min. de fonctionnement
Classe de protection	II
Type de protection	IP 66
Connexions électriques	Connexion enfichable à visser

Accessoires nécessaires

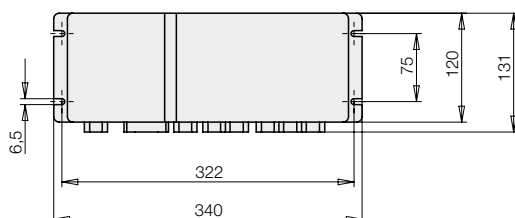
Éléments électriques de commande, câbles et connecteurs selon la page M 8.203

Dimensions

pour 1 module avec fonction mémoire

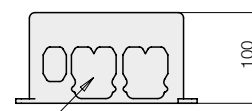


Connexions pour câble d'alimentation, élément de commande et modules

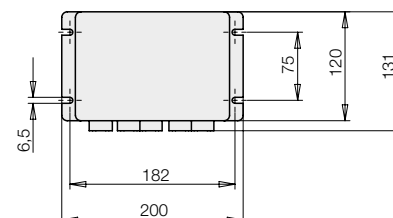


Dimensions

Pour 1 module



Connexions pour câble d'alimentation, élément de commande et module



Module de commande pour 2, 3 ou 4 modules *moduhub* - en synchronisme - avec fonction mémoire



Avantages

- Alimentation du courant et commande pour 2, 3 ou 4 modules *moduhub* et un interrupteur à main ou à pied dans un seul appareil
- Mise en service simple d'installations avec modules en synchronisme
- Prises de courant embrochables pour tous les appareils à connecter
- Alimentation 230 V C.A.
- Raccordement simple au réseau avec fiche contoure
- Version compacte et robuste

Description

Le module de commande sert à l'alimentation du courant et à la commande de 2, 3 ou 4 modules *moduhub* avec un élément de commande.

Accessoires

Éléments électriques de commande, câbles et connecteurs selon la page M 8.203.

Variantes

Modules de commandes avec des connexions supplémentaires pour des fins de course externes sont disponibles sur demande.

Remarque importante!

En utilisant les modules de levage en synchronisme, les conditions suivantes doivent être respectées.

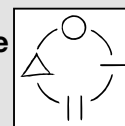
- Tous les modules de levage doivent être en parallèle et être orientés le cas échéant. Avec une mise en parallèle insuffisante, il peut y avoir des forces de friction considérables par la pose tendue de l'équipement qui peuvent affecter le fonctionnement, notamment sous une forte charge de l'équipement.
- La charge doit être disposée de telle façon qu'une faible différence de niveau des modules de levage ne pourra pas présenter un danger pour des personnes et ne pourra pas se traduire par des situations forcées entre les modules de levage.
- Un logement avec compensation de longueur en travers des modules de levage (palier fixe - palier libre) ou un boutoir élastique entre les modules de levage est recommandé.

moduhub

Module de commande

pour 2, 3 ou 4 modules *moduhub*

Référence **3821 41XX**



Combinable avec les modules

- Modules de levage selon la page M 4.301



Références

Module de commande	Référence
pour 2 modules en synchronisme avec lettre de code G	3821 416
pour 3 modules en synchronisme avec lettre de code G	3821 417
pour 4 modules en synchronisme avec lettre de code G	3821 418

Module de commande avec fonction mémoire (5 Pos.)	Référence
pour 2 modules en synchronisme avec lettre de code G	3821 416M
pour 3 modules en synchronisme avec lettre de code G	3821 417M
pour 4 modules en synchronisme avec lettre de code G	3821 418M

Données techniques

Tension du réseau	230 V C.A., 50 Hz
Tension nominale (inférieure)	24 V C.C.
Puissance nominale	240/480 VA
Limitation électronique du courant	selon la version: 11 A ou 22 A
Taux de travail	15 % - 1,5 min. de fonctionnement
Classe de protection	II
Type de protection	IP 66
Connexions électriques	Connexion enfichable à visser

Application

Module de commande électronique pour 2, 3 ou 4 modules *moduhub* en synchronisme et un interrupteur à main et à pied.

Remarque

Le câble d'alimentation 230 V.C.A. pour l'alimentation du courant du module de commande n'est pas inclus dans la livraison. Il peut être commandé séparément comme accessoire.

Matière

Corps: ABS

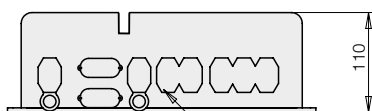
Fixation et installation

Le module de commande est fixé aux supports extérieurs avec des vis M6.

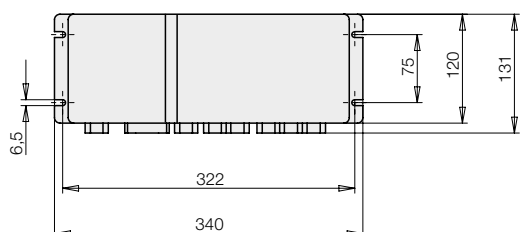
Les câbles d'alimentation, les éléments de commande et les modules de levage sont connectés au module de commande avec des connexions enfichables à visser.

Dimensions

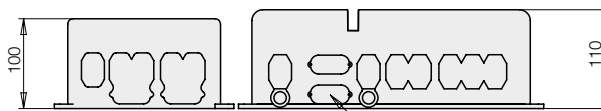
Pour 2 modules



Connexions pour câble d'alimentation, élément de commande et modules



Pour 3 ou 4 modules



Connexions pour câble d'alimentation, élément de commande et modules

