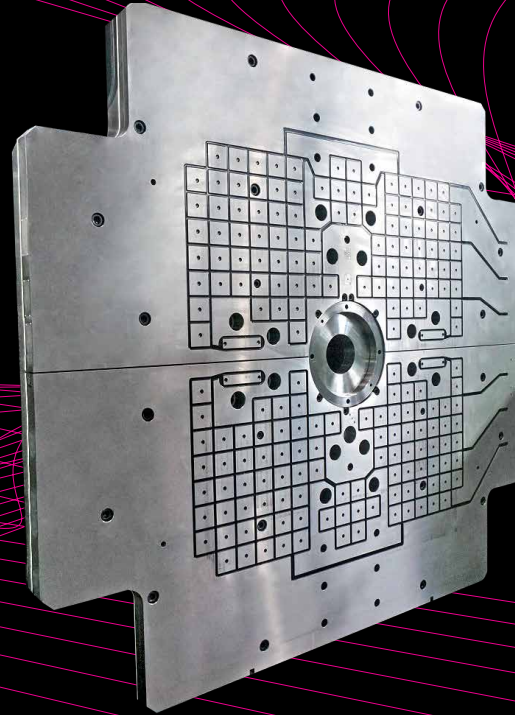
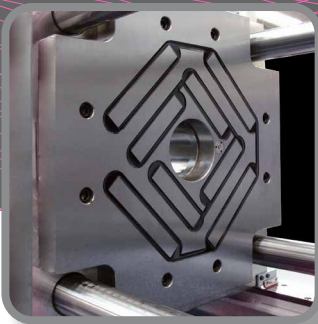
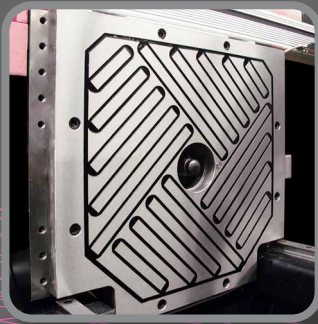
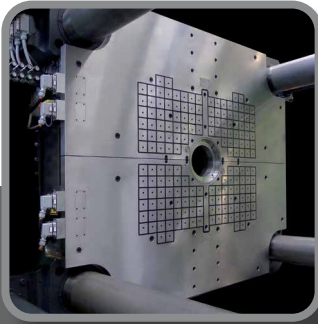




ROEMHELD
HILMA ■ STARK



Systèmes de serrage magnétiques

M-TECS P

pour le traitement des plastiques

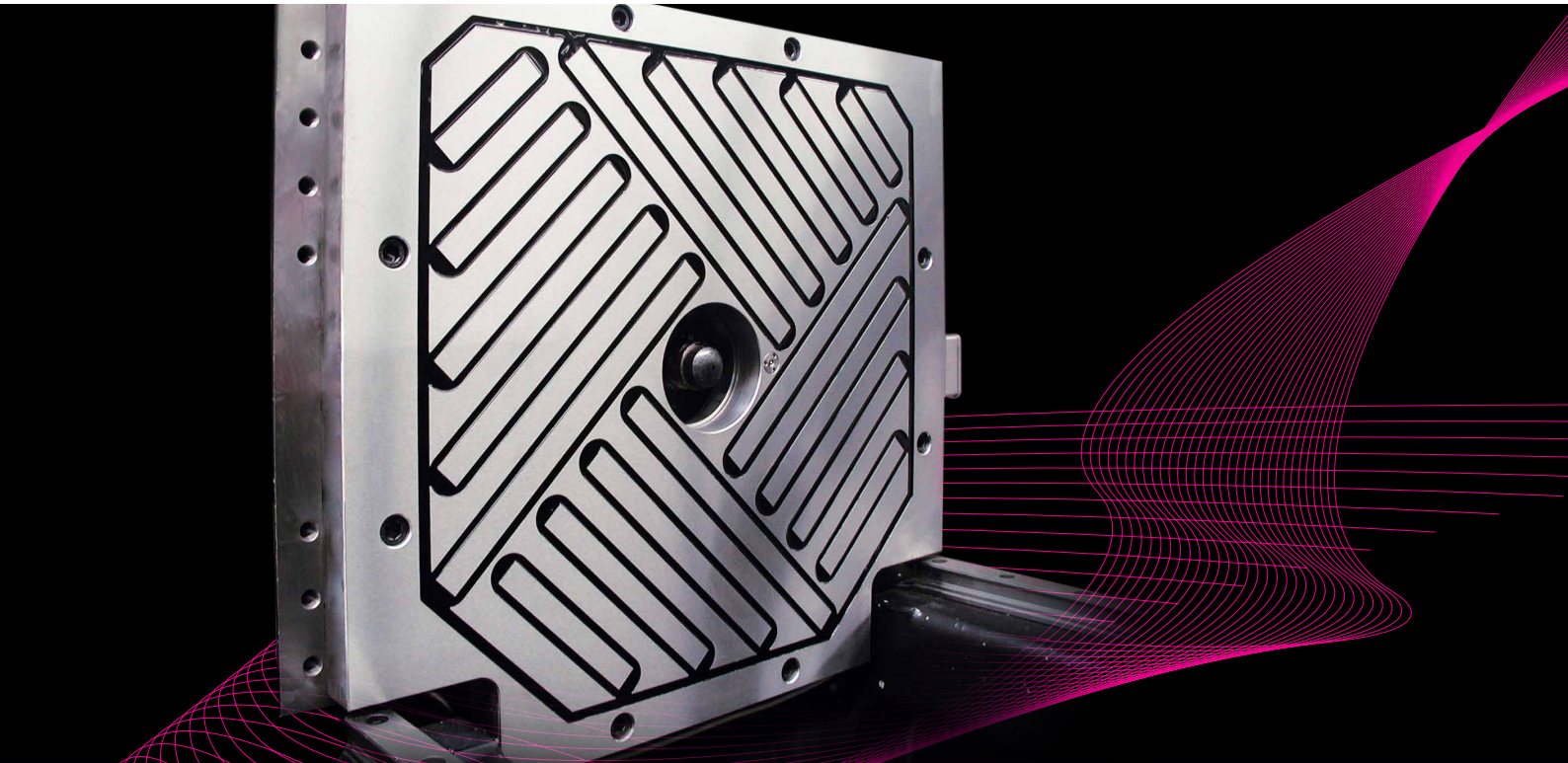
**Découvrez la nouvelle
APPLICATION WEB !**

<https://wz-app.roemheld.de/fr/home>



Systemes de serrage magnetiques

M-TECS P



Qualité et efficacité

ROEMHELD compte parmi les leaders du marché de solutions productives dans les domaines industriels de la technique de fabrication, de serrage, de montage et d'entraînement. Une technologie innovante complète le portefeuille en termes des systèmes de serrage magnétique.

Technologie de serrage magnétique

Avantages pour le client



ROEMHELD
HILMA ■ STARK

RAPIDITÉ

Les moules sont serrés en une seconde sur simple pression d'un bouton

RENTABILITÉ

Optimisation des coûts d'installation grâce au changement du moule en quelques minutes seulement

FLEXIBILITÉ

La standardisation des moules n'est plus nécessaire

ERGONOMIE

Maniement aisé et sécurisé des moules lourds

FIABILITÉ

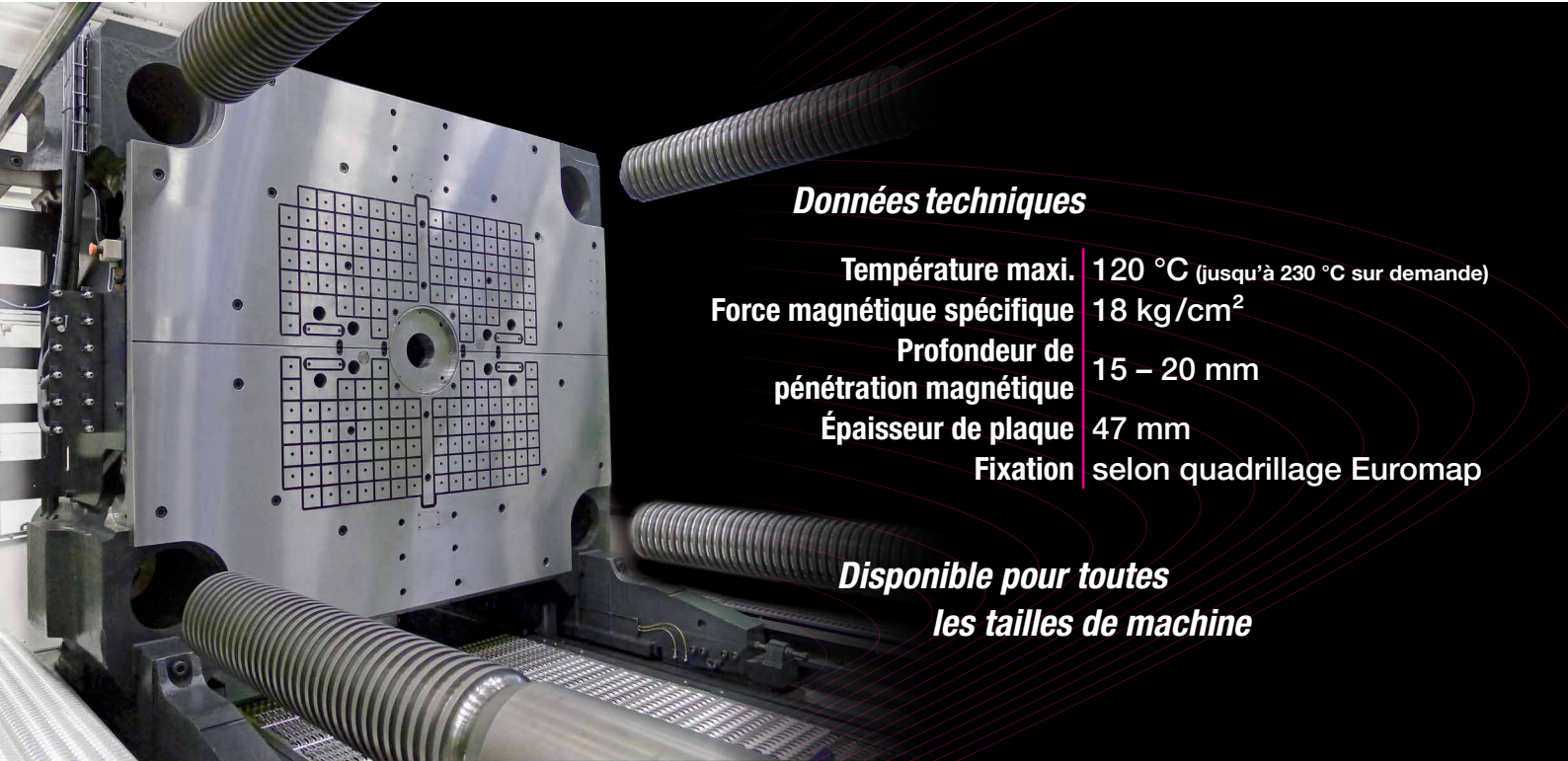
Force de serrage magnétique constante, même en cas de coupure de courant

SÉCURITÉ

Divers capteurs surveillent l'ensemble du cycle de serrage

M-TECS P

pour le traitement des plastiques



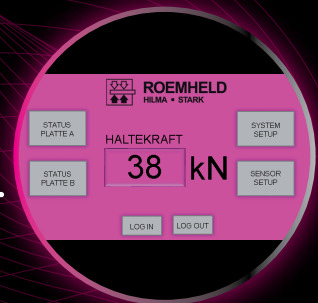
Données techniques

Température maxi.	120 °C (jusqu'à 230 °C sur demande)
Force magnétique spécifique	18 kg/cm ²
Profondeur de pénétration magnétique	15 – 20 mm
Épaisseur de plaque	47 mm
Fixation	selon quadrillage Euromap

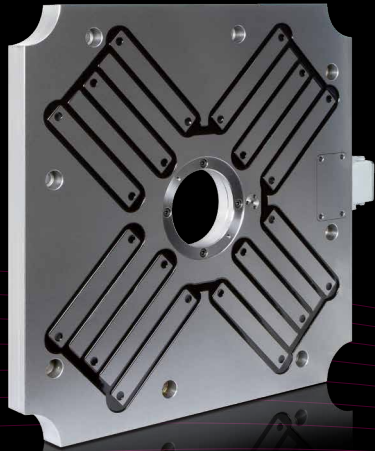
*Disponible pour toutes
les tailles de machine*



- **Capteur de fin de course inductif pour identifier le contact du moule**
- **Surveillance continue de la bobine afin de signaler le moindre mouvement du moule**
- **Capteur de température pour protéger les plaques de serrage magnétique contre la surchauffe**
- **Capteur de force avec affichage sur un écran séparé ou sur le panneau de commande**



Technologie de pôles

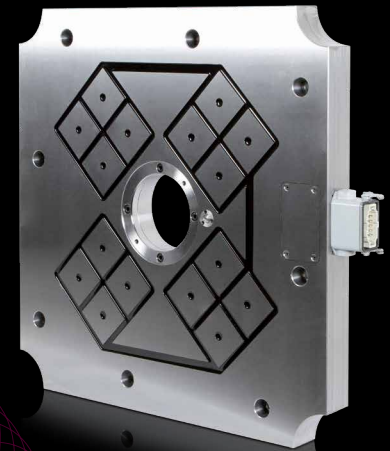
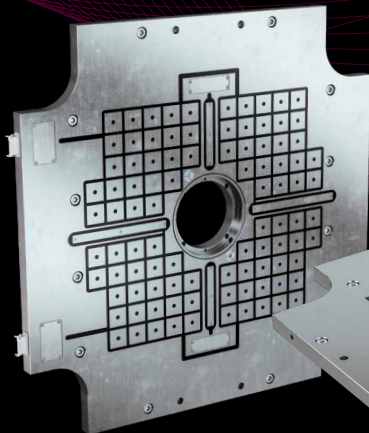


TECHNOLOGIE DE PÔLES LONGS

- Particulièrement indiquée pour les machines de petite taille
- Utilisation optimale de la surface disponible grâce à une disposition flexible des pôles
- Meilleures performances avec des petits moules en raison de l'effet de concentration
- Disponible jusqu'à une température d'utilisation maxi. de 230 °C

TECHNOLOGIE DE PÔLES CARRÉS

- Particulièrement indiquée pour les machines de grande taille
- Force de maintien maximale avec recouvrement complet des pôles
- Disponible pour toutes les tailles de machine



COMBINAISON

Les avantages des deux technologies de pôles, grâce à la combinaison de pôles longs et de pôles carrés.

Commande électrique M1C / M2C



ROEMHELD
HILMA ■ STARK

Normes de sécurité les plus pointues selon EN 201 et EN 289

Diagnostic d'erreur simple par lecture

IP 54 étanche aux projections d'eau

Peinture dans la couleur préférée

Maintenance aisée par module maître interchangeable

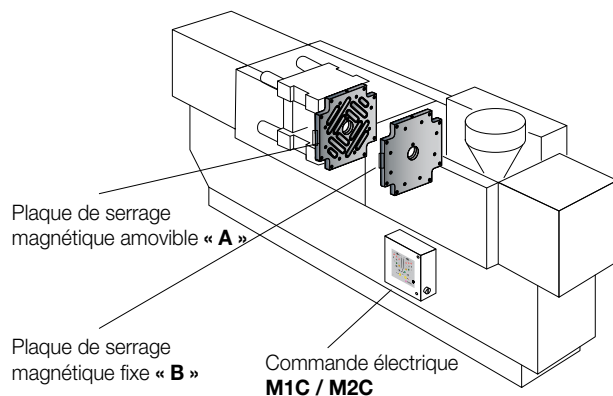
Télécommande ou panneau de commande

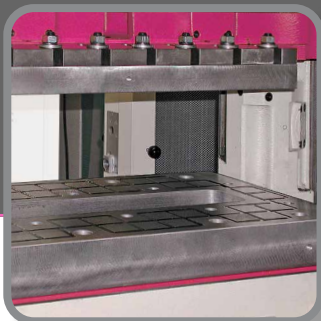
Fonctionnement simple et sûr

Indication du code d'erreur sur l'écran LCD

Intégration via interface EUROMAP

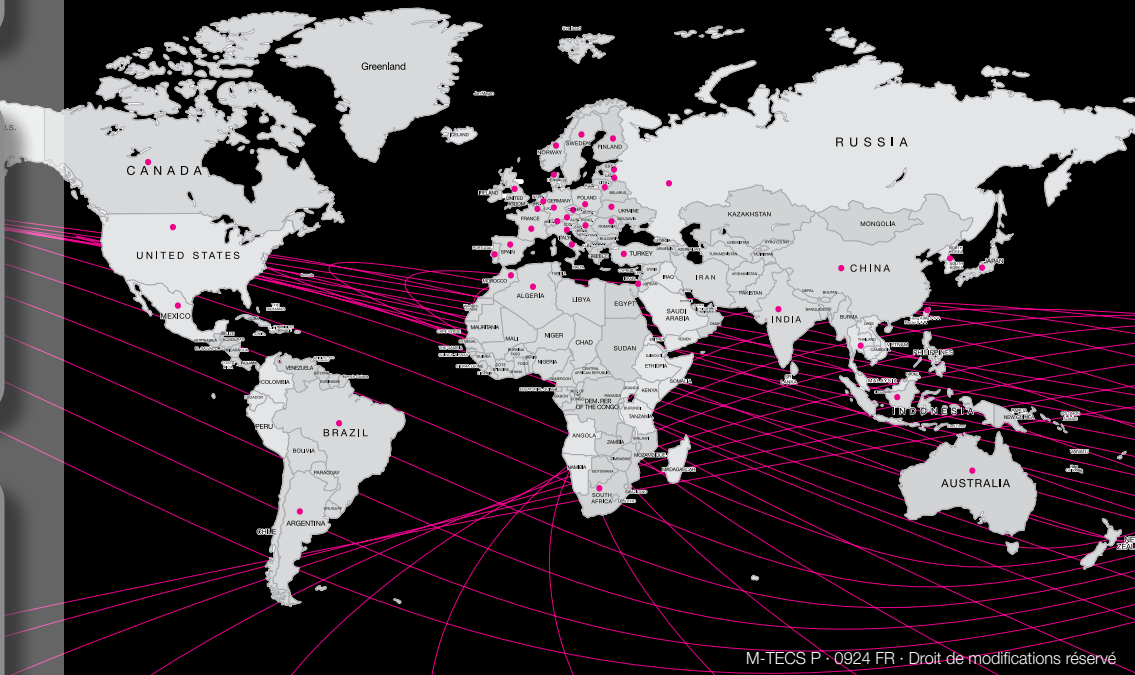
Interrupteur verrouillable pour éviter toute utilisation non autorisée





ROEMHELD
HILMA ■ STARK

Compétences dans le monde entier



M-TECS P · 0924 FR · Droit de modifications réservé



wz.roemheld.fr

Systèmes de serrage magnétique
M-TECS également disponibles pour :

- le traitement du caoutchouc
- le façonnage du métal

Roemheld S.A.S.

2 rue du Parc des Vergers
91250 Tigery, France

Tel. +33 (0) 1 64 97 97 40
info@roemheld.fr
www.roemheld.fr